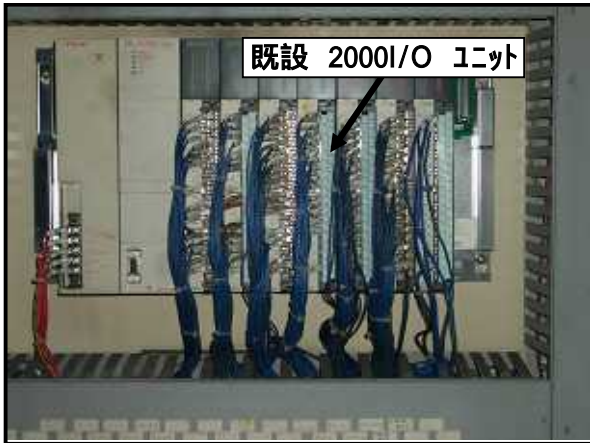


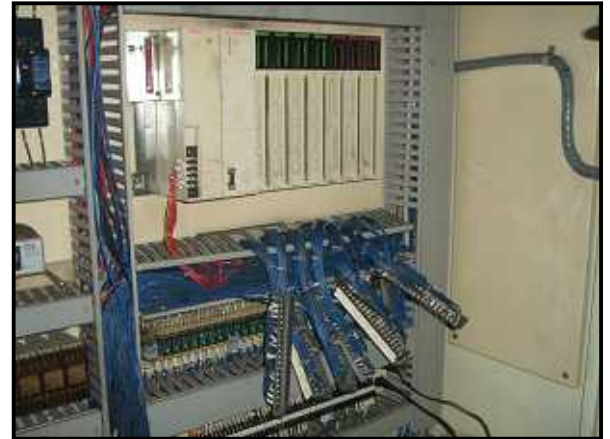
1000 I/O , 2000 I/O GL120 I/O 変換ユニット 取替え作業手順

1. 作業手順

既設 更新対象 I/Oユニット



I/O配線コネクタ及び配線部の離線を行う。



変換ユニット取付け (工場で配線準備済)



ユニット撤去(マウントベースごと撤去)



既設I/O配線コネクタ及び離線部を結線する。
既設配線を流用により端末処理不要



変換ユニットにGL120 ユニットを取付ける。
変換ユニット準備線を装着する。 端末処理不要

